

ПОРШНЕВОЙ МАСЛОНАПОЛНЕННЫЙ ДОЖИМНОЙ КОМПРЕССОР СЕРИЯ PET PLUS

Давление на входе: 5 – 13 Бар;
Давление на выходе: 15 – 40 Бар;
Производительность: 3,37 – 20,22 м³/мин;
Мощность: 18,5 – 45,0 кВт.

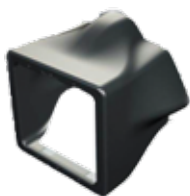
Для генерации сжатого воздуха с давлением 40 Бар в сложных эксплуатационных условиях, при повышенных температурах, объемах потребления сжатого воздуха, при эксплуатации на буровых установках, при выдуве ПЭТ-тары в больших объемах идеально подходят поршневые дожимные компрессоры серии PET PLUS. На вход компрессора PET PLUS поступает сжатый воздух с давлением 5-13 Бар от винтового компрессора, где дожимается до 40 Бар. Благодаря системе принудительного

маслосмазывания с помощью масляного насоса, четырехсекционному алюминиевому комбинированному теплообменнику бустерный компрессор работает 24 в сутки без остановки, не перегревается при повышенных температурах, не требует дополнительного резерва. Встроенный электрический шкаф с электронным контроллером позволяют отслеживать основные рабочие параметры и управлять основными рабочими процессами компрессора, что облегчает процесс эксплуатации.

Конструктивные особенности

Наличие систем принудительного маслосмазывания с масляным насосом и охлаждения масла позволяют компрессору работать без резервирования в режиме 24/7;

Инновационная конструкция комбинированного четырехсекционного радиатора позволяет охлаждать воздух в трех секциях после каждого цилиндра и масло в одной секции, тем самым улучшая эффективность процесса охлаждения, позволяя компрессору работать даже при повышенных температурах;



Уникальный цельнолитой кожух из композитных материалов имеет малый вес и высокое сопротивление коррозии. Благодаря аэродинамическим свойствам улучшается эффективность охлаждения и снижается уровень шума до 83 дБ;



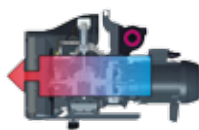
Наличие электронной панели управления с возможностью управления компрессором, мониторингом основных рабочих параметров, выводом аварийных сигналов и регулирования

дельты давлений с шагом 0,2 Бар;

Эффективная передача мощности от электрического двигателя к коленчатому валу посредством прямой передачи через эластичную муфту. Тем самым мы обеспечиваем наиболее низкие потери при передаче механической мощности, убираем необходимость замены приводных ремней, уменьшаем вибрации.

Динамически сбалансированный коленчатый вал, произведенный с высокой точностью, с противовесами продлевает срок эксплуатации компрессора;

Оребренная поршневая группа улучшает процесс отвода тепла;



Водомасляный сепаратор удаляет сконденсировавшуюся при сжатии влагу из воздуха, тем самым продлевая жизнь Вашему оборудованию.

Стандартная комплектация

- Поршневой компрессорный блок, состоящий из трех цилиндров;
- Индикатор уровня масла в картере;
- Трехфазный электрический двигатель, IP 55/F/B/IE 2;
- Алюминиевый пластинчатый комбинированный четырехсекционный теплообменник с высокой

Архангельск (8182)63-90-72
Астана +7(7172)727-132
Белгород (4722)40-23-64
Брянск (4832)59-03-52
Владивосток (423)249-28-31
Волгоград (844)278-03-48
Вологда (8172)26-41-59
Воронеж (473)204-51-73
Екатеринбург (343)384-55-89
Иваново (4932)77-34-06
Ижевск (3412)26-03-58
Казань (843)206-01-48

Калининград (4012)72-03-81
Калуга (4842)92-23-67
Кемерово (3842)65-04-62
Киров (8332)68-02-04
Краснодар (861)203-40-90
Красноярск (391)204-63-61
Курск (4712)77-13-04
Липецк (4742)52-20-81
Магнитогорск (3519)55-03-13
Москва (495)268-04-70
Мурманск (8152)59-64-93
Набережные Челны (8552)20-53-41

Нижний Новгород (831)429-08-12
Новокузнецк (3843)20-46-81
Новосибирск (383)227-86-73
Орел (4862)44-53-42
Оренбург (3532)37-68-04
Пенза (8412)22-31-16
Пермь (342)205-81-47
Ростов-на-Дону (863)308-18-15
Рязань (4912)46-61-64
Самара (846)206-03-16
Санкт-Петербург (812)309-46-40
Саратов (845)249-38-78

Смоленск (4812)29-41-54
Сочи (862)225-72-31
Ставрополь (8652)20-65-13
Тверь (4822)63-31-35
Томск (3822)98-41-53
Тула (4872)74-02-29
Тюмень (3452)66-21-18
Ульяновск (8422)24-23-59
Уфа (347)229-48-12
Челябинск (351)202-03-61
Череповец (8202)49-02-64
Ярославль (4852)69-52-93



теплопроводностью;

- Осевой вентилятор с приводом от коленчатого вала;
- Автоматическая система разгрузки компрессора для облегчения запуска;
- Электромагнитный клапан для отвода конденсата контролируются электронной системой управления;
- Электронный контроллер;
- Система прямого привода;
- Водомасляный сепаратор;
- Предохранительный клапан;
- Обратный клапан;
- Масляный насос;
- Масляный фильтр;
- Электрический шкаф с системой запуска «звезда-треугольник»;
- Реле контроля фаз;
- Пневматические приводы на входе и выходе;

Компрессор оборудован всеми необходимыми системами защиты, а именно:

- Перегрузка основного двигателя;
- Контроль неправильной фазировки, напряжения и частоты тока;
- Защита по высокому давлению воздуха на нагнетании и по минимальному давлению воздуха на всасывании;
- Защита по температуре воздуха на всасывании и нагнетании;
- Защита по высокому и низкому давлению масла;
- Кнопка аварийной остановки;
- Контроль сервисных интервалов и таймер рабочих часов;

Опции:

- Система подогрева масла для эксплуатации при пониженных температурах;
- Функция Multi-compressor для управления до 8 компрессорами;
- Электрический двигатель с классом энергоэффективности IE 3;
- Плавный пуск.

Технические характеристики компрессоров серии PET PLUS

Модель	Макс. давление	Давление на входе	Мин. давление	Производительность	Мощность	Выход сжатого воздуха	Уровень шума	Длина	Ширина	Высота	Масса
	бар	бар	бар			л/мин					
PET-PLUS 25	35	7	15,0	4480	18,5	1"	81	1380	1100	1030	450
	40	10		6160							
	40	13		7840							
PET-PLUS 40	35	7	15,0	7024	30	1"	82	1485	1100	1030	510
	40	10		9658							
	40	13		12292							
PET-PLUS 50	35	7	15,0	9696	37	1 1/2"	83	1690	1175	1100	745
	40	10		13332							
	40	13		16968							
PET-PLUS 75	35	7	15,0	13047	55	1 1/2"	85	1770	1175	1100	985
	40	10		17940							
	40	13		22833							

Производительность рассчитана по условиям всасывания;
 Параметры воздуха на входе в компрессор: 20С, 1 Бар, 0% влажность;

Архангельск (8182)63-90-72
 Астана +7(7172)727-132
 Белгород (4722)40-23-64
 Брянск (4832)59-03-52
 Владивосток (423)249-28-31
 Волгоград (844)278-03-48
 Вологда (8172)26-41-59
 Воронеж (473)204-51-73
 Екатеринбург (343)384-55-89
 Иваново (4932)77-34-06
 Ижевск (3412)26-03-58
 Казань (843)206-01-48

Калининград (4012)72-03-81
 Калуга (4842)92-23-67
 Кемерово (3842)65-04-62
 Киров (8332)68-02-04
 Краснодар (861)203-40-90
 Красноярск (391)204-63-61
 Курск (4712)77-13-04
 Липецк (4742)52-20-81
 Магнитогорск (3519)55-03-13
 Москва (495)268-04-70
 Мурманск (8152)59-64-93
 Набережные Челны (8552)20-53-41

Нижний Новгород (831)429-08-12
 Новокузнецк (3843)20-46-81
 Новосибирск (383)227-86-73
 Орел (4862)44-53-42
 Оренбург (3532)37-68-04
 Пенза (8412)22-31-16
 Пермь (342)205-81-47
 Ростов-на-Дону (863)308-18-15
 Рязань (4912)46-61-64
 Самара (846)206-03-16
 Санкт-Петербург (812)309-46-40
 Саратов (845)249-38-78

Смоленск (4812)29-41-54
 Сочи (862)225-72-31
 Ставрополь (8652)20-65-13
 Тверь (4822)63-31-35
 Томск (3822)98-41-53
 Тула (4872)74-02-29
 Тюмень (3452)66-21-18
 Ульяновск (8422)24-23-59
 Уфа (347)229-48-12
 Челябинск (351)202-03-61
 Череповец (8202)49-02-64
 Ярославль (4852)69-52-93